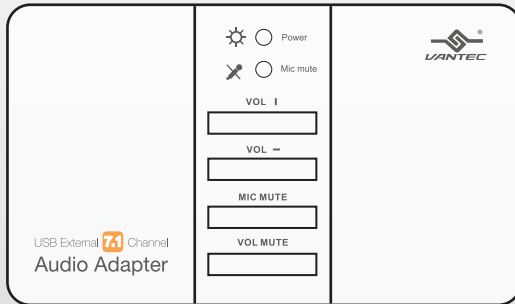


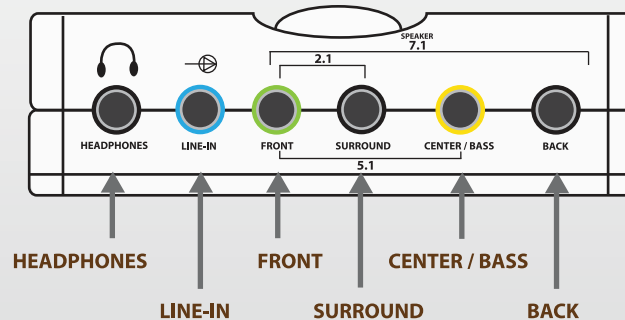
Hardware Description

Figure 1. Buttons & Indicators



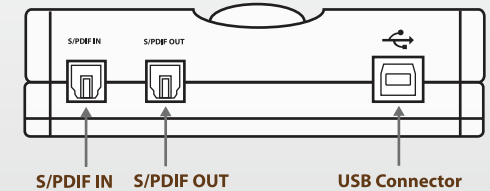
- **Volume Mute:** Press this button to mute/un-mute audio outputs.
- **Microphone Mute:** Press this button to mute/un-mute microphone.
- **Volume (Up, Down):** Increases or decreases audio output volume.
- **Microphone Mute LED:** When the microphone inputs are muted, the light will turn on.
- **Power/Activity LED:** This light will be on when the system is powered up. The light will blink when activity is detected.

Figure 2. Connectors (Front)



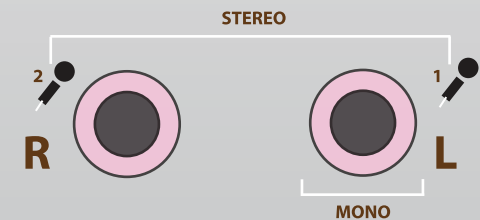
- **Headphone:** Connect to headphones
- **Line In:** Connect to tape/CD/DVD Player, or other audio sources for output mixing and/or recording.
- **Front Speaker:** Connect to Front speakers (via external amplifier).
- **Surround Speaker:** Connect to surround speakers while in 4/6/8 channel modes (via external amplifier).
- **Center/Bass Speaker:** Connect to Center/Bass speakers while in 6/8 channel modes (via external amplifier).
- **Back Speaker:** Connect to back speakers while in 8 channel mode (via external amplifier).

Figure 3. Connectors (Back)



- **S/PDIF IN:** Connect to digital output of external audio device via an optical S/PDIF cable.
- **S/PDIF OUT:** Connect to digital input of external audio device via an optical S/PDIF cable.
- **USB Connector:** Plugs into the system's USB port.

Figure 4. Connectors (Side)



- **MIC (1) IN:** Connect to a microphone (Mono left channel)
- **MIC (2) IN:** Connect to a microphone (Mono right channel)



1. Verify the package contents.

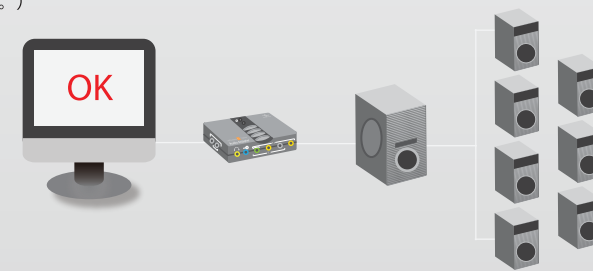
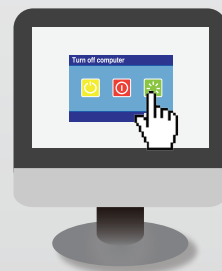
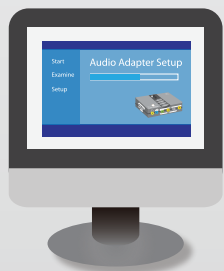
Compruebe el contenido del paquete.
Vérifiez le contenu de la boîte.
Verifica del contenuto della confezione
Überprüfen Sie den Kartoninhalt.
パッケージコンテンツを確認します
檢查包裝內容。
檢查包裝內的物品。

2. Connect the USB 2.0 cable to the audio adapter and the computer.

Conecte el cable USB 2.0 al adaptador de audio y al equipo.
Branchez le câble USB 2.0 sur l'adaptateur audio et sur l'ordinateur.
Collegare il cavo USB 2.0 alla scheda audio ed al computer.
Schließen Sie das USB 2.0-Kabel an den Audioadapter und den Computer an.
USB 2.0ケーブルをオーディオアダプタとコンピュータに接続します。
將 USB 2.0 傳輸線連接至本裝置與電腦。
將 USB 2.0 線連接到音頻適配器和計算機。

3. Install the necessary software from the driver CD provided. (Please execute the "SETUP.EXE" file located in the NBA-200U folder on the driver CD.)

Instale el software necesario por medio del CD de controladores suministrado. (Ejecute el archivo "SETUP.EXE" que encontrará en la carpeta NBA-200U del CD de controladores).
Installez le logiciel requis à partir du CD des pilotes fourni. (Veuillez exécuter le fichier "SETUP.EXE" situé dans le dossier NBA-200U sur le CD des pilotes.)
Installare il software necessario dal CD driver fornito in dotazione. (Eseguire il file "SETUP.EXE" che si trova nella cartella NBA-200U del CD driver.)
Installieren Sie die benötigte Software von der beigefügten Treiber-CD. (Führen Sie bitte die Datei "SETUP.EXE" aus, die sich im Ordner NBA-200U auf der Treiber-CD befindet.)
付属のドライバCDから必要なソフトウェアをインストールします。(ドライバCDのNBA-200UフォルダにあるSETUP.EXEファイルを実行してください)。
從隨附的驅動程式光碟中安裝所需的軟體（於驅動程式光碟中找到 NBA-200U 資料夾，並執行「SETUP.EXE」檔案）。
从随附的驱动程序光盘安装必要的软件。（请执行驱动程序光盘中的 NBA-200U 文件夹内的 "SETUP.EXE" 文件。）



4. Follow the on-screen instructions to complete the software installation.

Siga las instrucciones que aparecerán en la pantalla para llevar a cabo la instalación del software.
Suivez les instructions à l'écran pour terminer l'installation du logiciel.
Seguire le istruzioni su schermo per completare l'installazione del software.
Stellen Sie die Softwareinstallation anhand der Anweisungen auf dem Bildschirm fertig.
オンスクリーンの指示に従ってソフトウェアのインストールを完了します。
依照螢幕上的指示完成軟體安裝程序。
按照螢幕上的說明完成軟體的安裝。

5. Restart your system.

Reinicie el sistema.
Redémarrez votre système.
Riavviare il sistema.
Starten Sie Ihr System neu.
システムを再起動します。
重新啟動系統。
重新启动系统。

6. The audio adapter is now ready for use.

El adaptador de audio debe encontrarse ahora listo para su uso.
L'adaptateur audio est maintenant prêt à être utilisé.
La scheda audio adesso è pronta all'uso.
Der Audioadapter ist jetzt betriebsbereit.
オーディオアダプタを使用する準備ができました。
現在可以使用本裝置。
现在即可使用音頻適配器了。